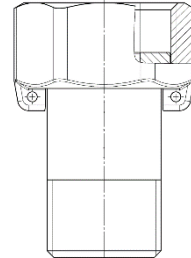


RACOR DE CONTADOR

DESCRIPCIÓN:

1. Cuerpo en latón estampado en caliente CW617N según norma EN 12165
2. Roscas según ISO 228/1



CARACTERÍSTICAS:

A – APLICACIONES:

Racor para la unión a un contador de agua.

B – GAMA:

La gama de racores está formada por:

- Racor con reborde
- Racor sin reborde
- Racor con válvula de retención incorporada
- Racor telescópico