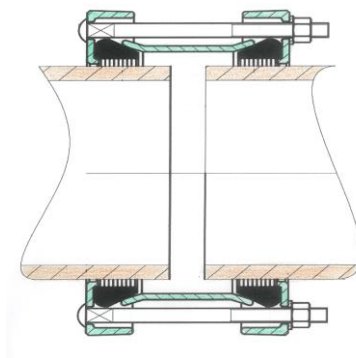


MANGUITOS MULTIDIAMETRO serie A-100 M

DESCRIPCIÓN:

1. Cuerpo de acero S235JR EN 10250, totalmente revestido con resina epoxi con un espesor mínimo de 250 micras.
2. Bridas de cierre en fundición dúctil EN-GJS-400-15 según EN 1563, totalmente revestidas con resina epoxi con un espesor mínimo de 250 micras.
3. Junta en EPDM (bajo pedido en NBR).
4. Tornillería en acero 8.8 con revestimiento anticorrosivo (bajo pedido en acero inoxidable AISI 304)



CARACTERÍSTICAS:

A – CAMPO DE APLICACIÓN:

Permiten la unión de tuberías rígidas de distintos materiales y/o diámetros exteriores entre sí.

Gama desprovista de sistema anti-tracción, por lo que se aconseja el anclaje de los tubos.

B – GAMA Y TOLERANCIA:

Diámetros desde 48 hasta 712 mm.

Tolerancia diametral entre 12 y 35 mm según el diámetro.

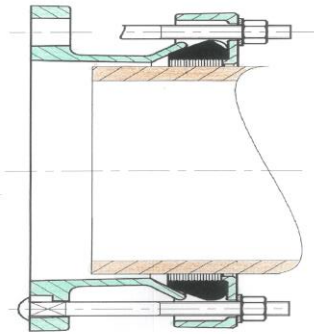
C – PRESIÓN:

Presión máxima de trabajo 16 bar.

BRIDAS MULTIDIAMETRO serie A-100B

DESCRIPCIÓN:

5. Cuerpo de fundición dúctil EN-GJS-400-15 según EN 1563, totalmente revestidas con resina epoxi con un espesor mínimo de 250 micras.
6. Brida de cierre en fundición dúctil EN-GJS-400-15 según EN 1563, totalmente revestidas con resina epoxi con un espesor mínimo de 250 micras.
7. Junta en EPDM (bajo pedido en NBR).
8. Tornillería en acero inoxidable 8.8 con revestimiento anticorrosivo (bajo pedido en acero inoxidable AISI 304).



CARACTERÍSTICAS:

A – CAMPO DE APLICACIÓN:

Permiten la unión de tuberías rígidas de distintos materiales con accesorios embridados.

B – GAMA Y TOLERANCIA:

Diámetros desde 59 mm hasta 712 mm.

Tolerancia diametral entre 12 y 35 mm según el diámetro.

C – PRESIÓN:

Presión de trabajo PN 10/16 bar.