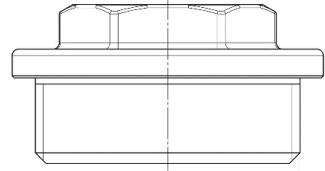


## ACCESORIOS DE LATÓN ROSCADOS

### DESCRIPCIÓN:

1. Cuerpo de latón estampado en caliente.



### CARACTERÍSTICAS:

#### **A – MATERIAL**

Latón CW617N según EN 12165.

Diámetros superiores en latón fundido.

#### **B – PRESIÓN:**

La máxima presión de trabajo es de 16 bar.

#### **C – TEMPERATURAS:**

La temperatura máxima de trabajo es de 120°C

La temperatura mínima de trabajo es de -20°C

#### **D – NORMAS:**

Fabricado conforme a las normas UNE-EN 1254-4.

#### **E – ROSCAS:**

Roscas según ISO 228/1.